



元智大學
Yuan Ze University



元智大學體育設施使用維護費 收費事宜公聽會

**收體育設施使用費
原因為何？**

**繳體育設施使用費，
對我有用處嗎？**



為什麼要收體育設施使用費？

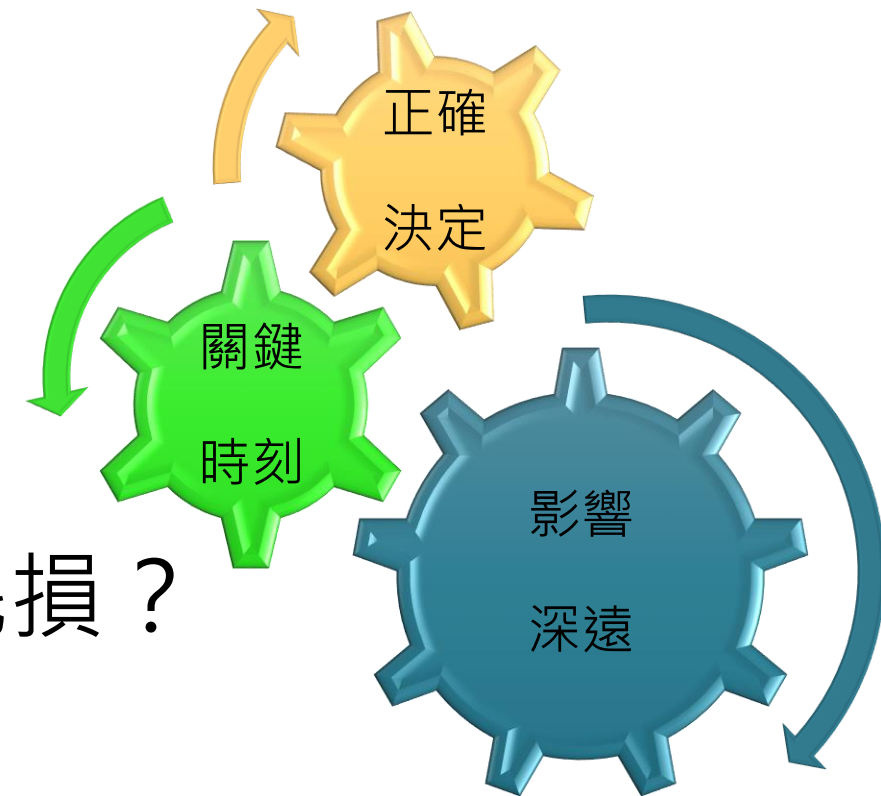
A low-angle, rear-view shot of a person's legs running on a paved road. The person is wearing black shorts, white socks, and running shoes. The background shows a sunset or sunrise sky with orange and grey clouds, and a flat landscape in the distance. The overall mood is energetic and focused.

創新.卓越.永續

- ◆場館要更新，大家齊用心
- ◆一張學生證，健康休閒中心走透透
- ◆打造健康校園，享受運動樂趣
- ◆選擇多一點；運動多一點
- ◆費用不多，共同付出，齊心為元智
- ◆屈屈相傳，創造元智好未來
- ◆運動更便利，身體更健康

管理·維護

- ◆ 五年、十年後的今天，品質是否能被維持，還是永遠難敵時間的耗損？
- ◆ 我們需要的是**良性循環**！



【經費運用→精緻管理與維護→運動風氣成長】

發起.緣由

- ◆為確實執行SDGs目標3，鼓勵全校職員工及學生養成運動習慣，並有效利用體育設施設備
- ◆舊城區需要都更計畫，體育館不需要嗎？
- ◆元智場館(體育館和健康休閒中心)也需要前進計畫
- ◆如何常保體育館及相關運動設施完善與使用品質
- ◆上課器材更新化
- ◆體適能區器材優質化(逐年更新)



預期.目標

- ◆全面更換體育館為木質地板，提升運動安全
- ◆及時汰換老舊照明燈具
- ◆逐步更新提升體適能教室設備
- ◆定期全面更新教學與訓練器材
- ◆建構(場地、器材及活動)數位管理系統
- ◆辦理全國高中職主流運動項目邀請賽
- ◆協助辦理大型賽事增加學校能見度
- ◆定期辦理名人講座、健康促進活動、證照研習課程



體育館1樓綜合型球場3面



體育館1樓舞蹈教室



體育室業管場地



體育館2樓柔道教室

10/06/20



04/07/2011

體育館2樓跆拳道教室

健康休閒中心1樓游泳池



健康休閒中心2樓心肺適能教室



健康休閒中心2樓肌肉適能教室



體育室業管場地



健康休閒中心3樓多功能教室



健康休閒中心3樓多功能教室

室外籃球場



室外排球場



室外網球場



體育室業管場地



室外田徑場和足球場

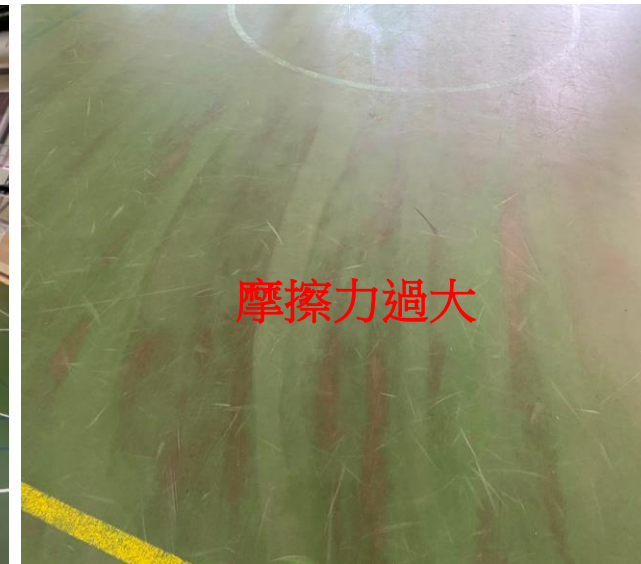


室外溜冰場



室外壘球場

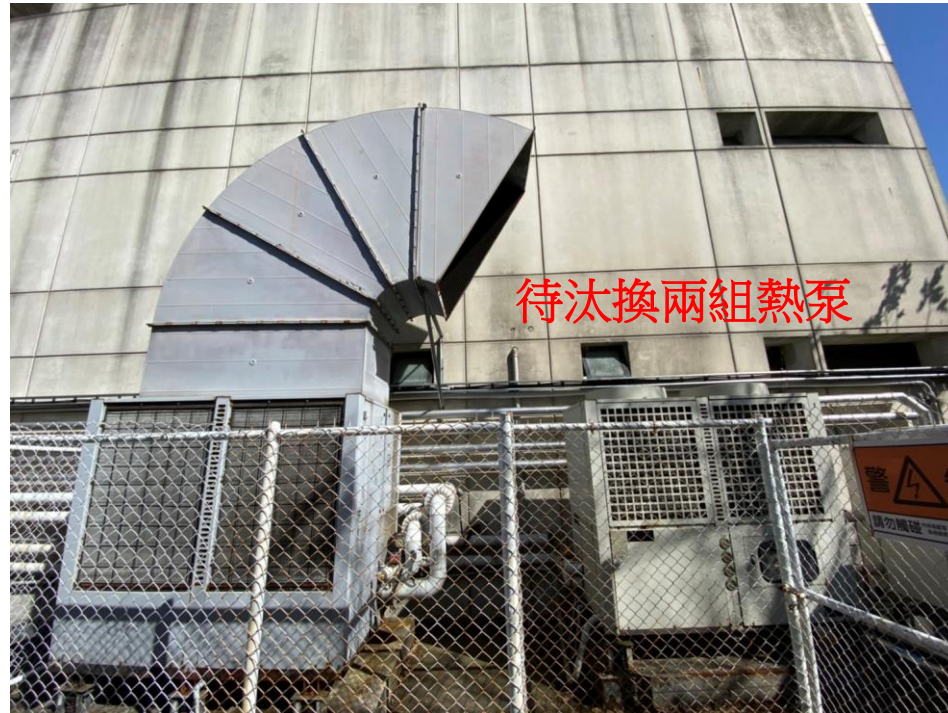
體育館現況說明



健康休閒中心現況說明



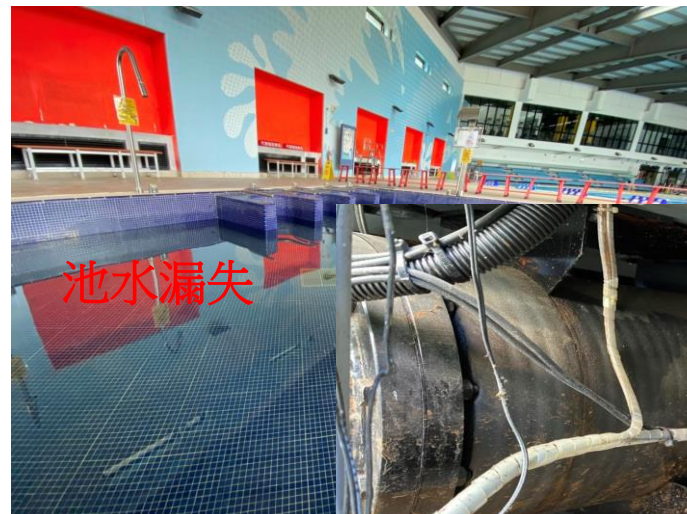
體適能區天花板滲水



待汰換兩組熱泵



游泳池儲熱桶漏水嚴重



池水漏失

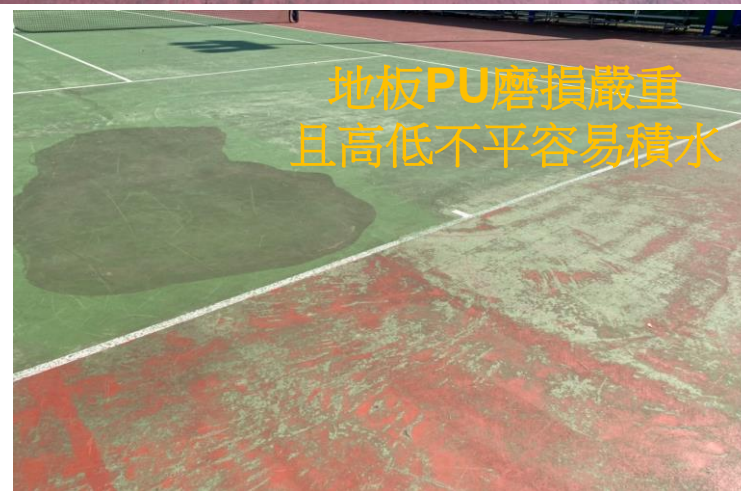
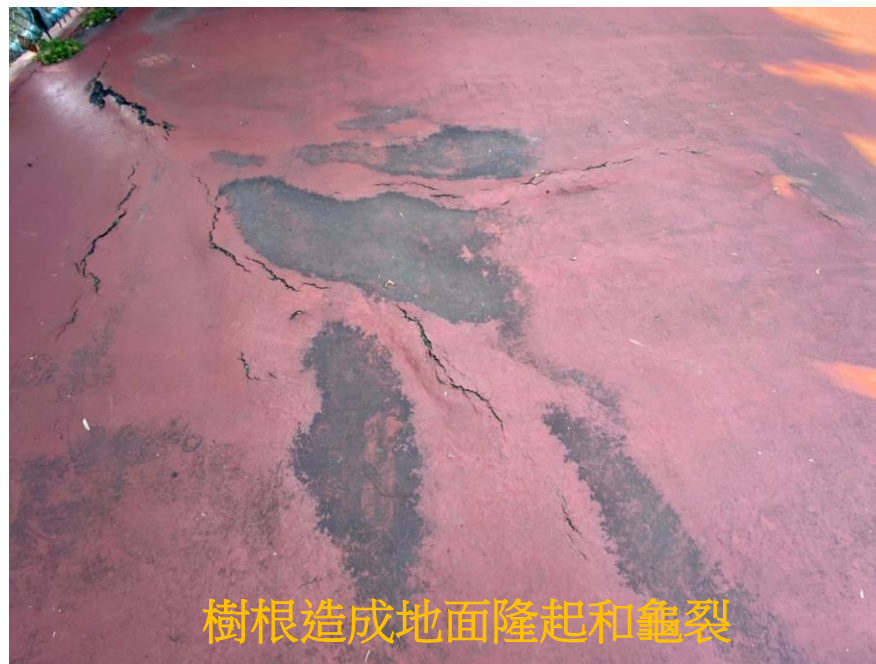


熱泵冷凝器壞損

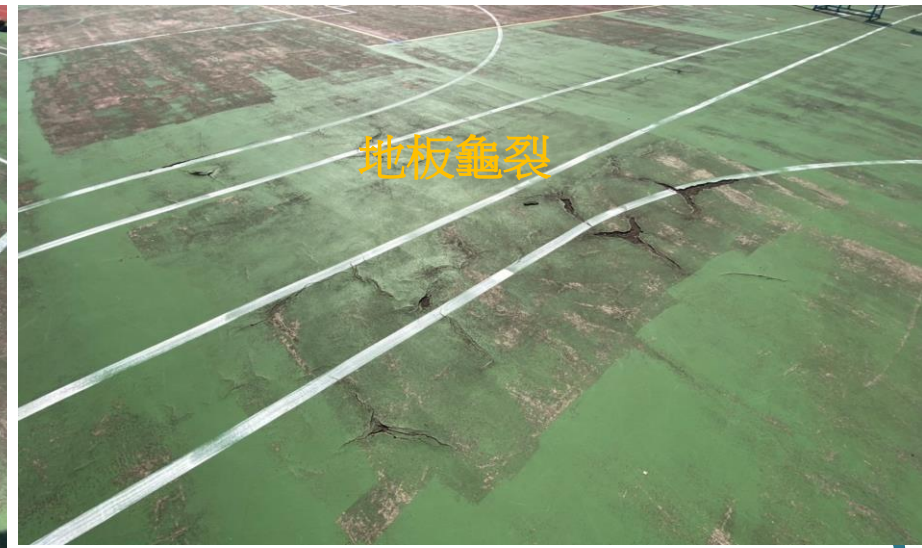
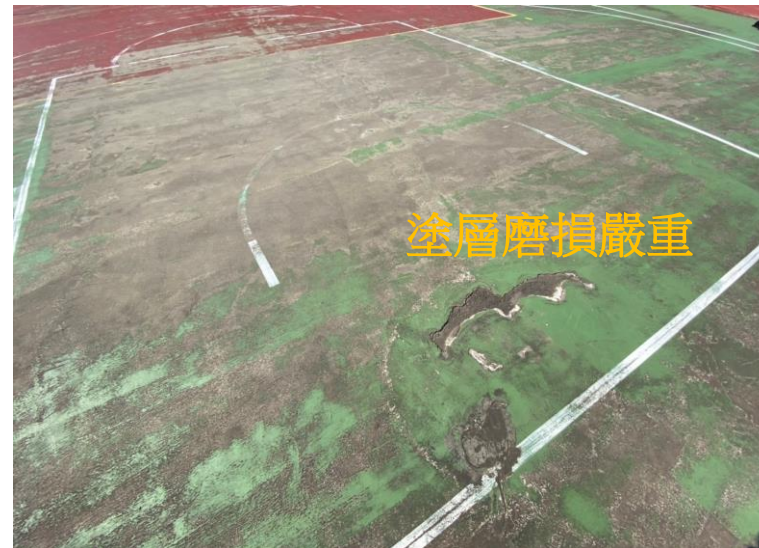
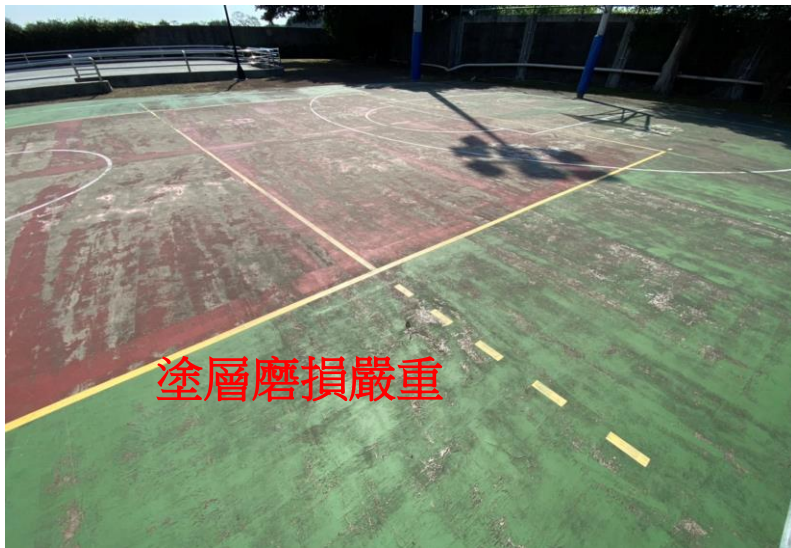
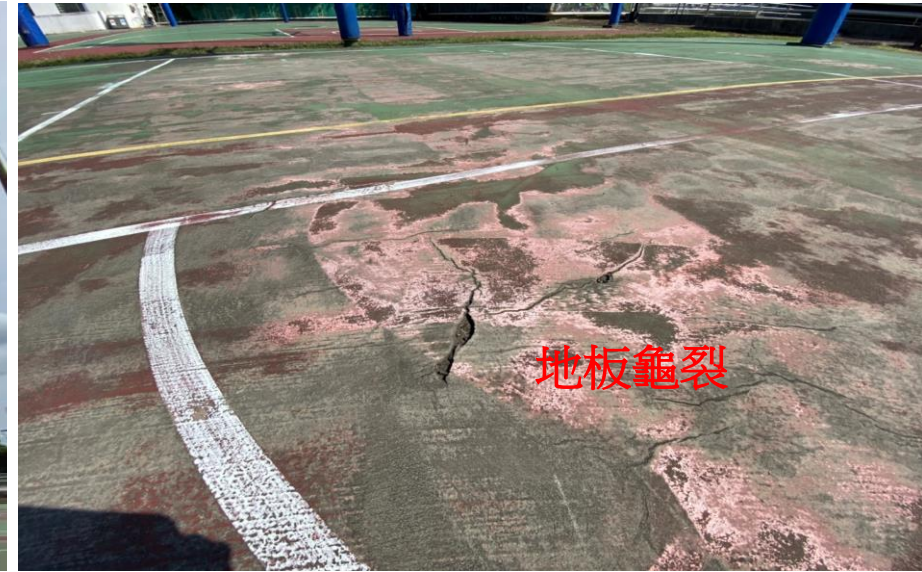


熱泵機組異常

網球場現況說明



室外籃排球場現況說明



田徑場現況說明



檢視.健康休閒中心使用收費方案

身分別	身分證明文件	收費標準						
		補證	10格	25格	30格	半年	一年	
校內	本校在籍學生	學生證或其他證明文件	50	1150	—	—	750	1260
	元智各運動代表隊	元智運動代表隊證明	50	—	—	—	—	750
	本校在校學生領有身心障礙手冊者	身心障礙手冊正本	50	免費				
	本校在校學生有低收入戶資格者	低收入戶證明書正本	50	免費				
	本校專任教職員工	教職員工服務證或其他證明文件	50	1150	2000	—	1660	2780
校外	本校退休教職員工	本校所發退休文件						
	本校教職員家庭票	戶籍謄本正本或其他證明文件	—	—	—	3030	—	—
	教職員之配偶及直系血親							
	本校畢業校友	本校畢業證書正本	50	1150	—	3030	3330	5560
	遠東集團員工	員工證或其他證明文件						
	學生或校友之配偶及直系血親	戶籍謄本正本或其他證明文件						
校外人士	無	50	1150	—	—	—	—	



案由.學生體育設施使用維護費收費



- ◆依民國103年12月26日修訂之專科以上學校向學生收取費用辦法第4條內容辦理。
- ◆參考交大、暨南、中原、輔仁、靜宜、文化等學校現況，歷年來均已向學生收取體育設施使用費，本校目前尚未對學生收取類似費用。
- ◆考量學校財務現況及基於使用者付費原則，擬向學生收取體育設施使用維護費。



各校收費比較表

學校名稱	收費說明
輔仁大學	游泳池保養費：107學年度(含)以後入學學生：627元/學期。 游泳池保養費：106學年度(含)以前入學學生：612元/學期。
中原大學	體育設施使用費：大學部1至3年級(本地生)：600元/學期。 體育設施使用費：大學部1至3年級(境外生)：800元/學期。
交通大學	運動場地收費：學生(含外籍生、大陸生、短期交換生)：450元/學期，憑學生證使用全校各項運動場館(室內游泳池除外)。
暨南大學	運動設施使用費：學士班學生(含交換生及其他短期進修學生)：550元/學期。
靜宜大學	體育設施使用費：全校學生：200元/學期。
文化大學	體育設施使用費：修一年級體育課游泳課程(4~6週)：600元/學期。 體育設施使用費：修二~四年級興趣選項游泳課程(18週)：800元/學期。



研擬.收費金額計算基礎

- ◆ 全校學生總人數約：7,800人(學士班6,700人+碩博士班1,100人)
- ◆ 規劃方案如下，其經費採專款專用，用於改善預定目標之具體措施。

對象	大學部一至三年級	碩士一年級
體育設施使用維護費	600元/學期	300元/學期
備註	繳三年，用四年 大四不收費	繳一年，用二年 碩二不收費

- ◆ 透過召開公聽會凝聚共識後，**預定111學年度入學學生開始實施。**



未來規劃.體育館鋪設木質地板



模擬示意圖



及時汰換老舊照明燈具

未更換燈具

燈具已更換LED

白
天

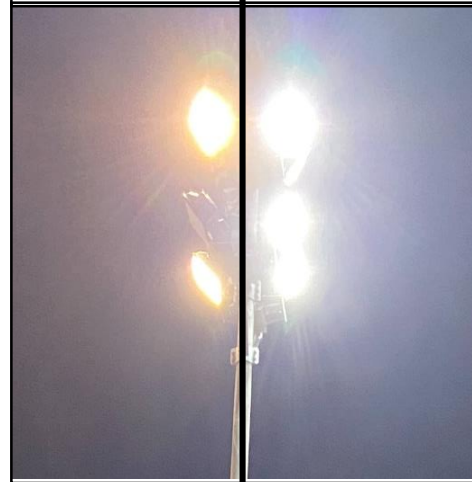


夜
晚



原始燈具

LED燈具



逐步更新及提升 體適能教室設備

- 智能運動器材除搭配21.5吋觸控螢幕
- 並內建專屬頻道課程





品瑞國際事業
TIGER WHALES INC.

一起拼了 PINRAY!

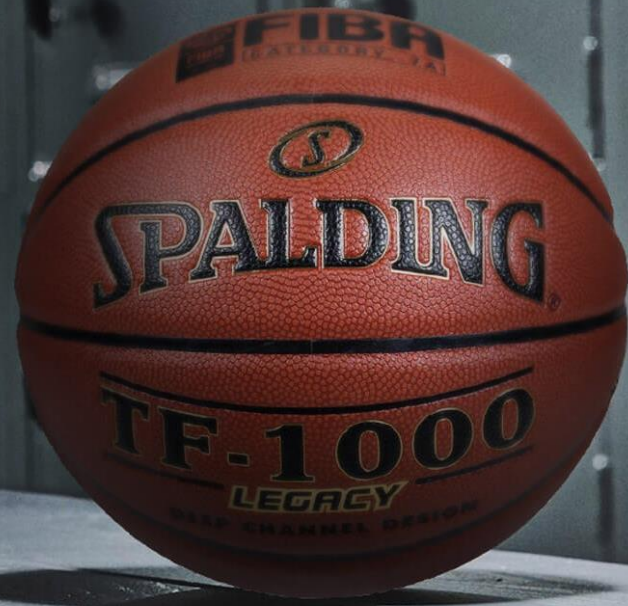
田徑選手
100&200公尺全國紀錄保持人
PINRAY有氧產品形象代言人

楊俊瀚



弧形無動力跑步機(台灣MIT生產製造)

SPALDING



2020 UBA大專籃球聯賽官方指定用球



MIKASA



2020 UVL大專排球聯賽官方指定用球

定期全面更新
教學及訓練器材





定期全面更新
教學及訓練器材





辦理全國高中職主流運動項目邀請賽



2015桃園亞太聽障運動會 足球練習場地



2017全國中等學校擊劍錦標賽



2018全國中等學校擊劍錦標賽



2018傳說對決城市對抗賽

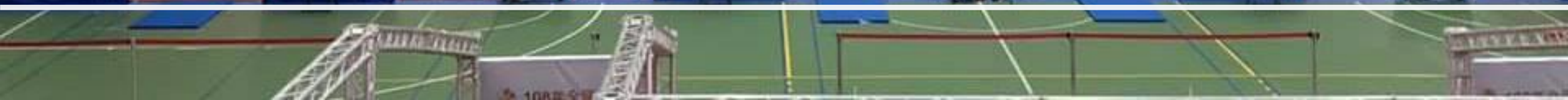




2018第五十四屆莒光盃排球賽

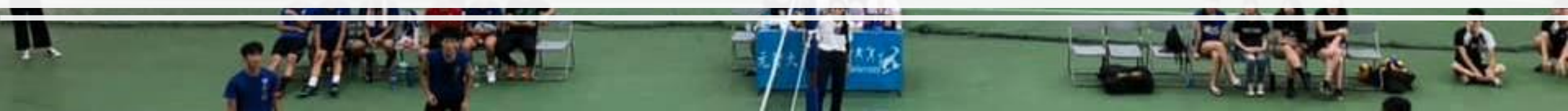


2019全國運動會柔道項目





2019第二屆DLIVE元智全國排球聯賽錦標賽





運動名人專題系列講座





滾筒放鬆課程



TRX懸吊課程



拳擊有氧課程



空中瑜珈課程



滾筒放鬆課程

定期辦理健康促進活動

證照 研習課程

壺鈴教練認證課程



運動貼紮證課程



軟組織保養指導
認證課程



功能性訓練指導證課程

【元智專案】
採用方案專屬
優惠價

值得 · 共同努力的改變

感謝！

讓我們共同在歷史的關鍵時刻

做出美好而正確的決定

這是一個**改變**

但是一個**值得**我們一同去共同努力的**改變**

體育設備不再受到時間的磨耗

妥善的經費運用將共創屬於元智的體育新氣象





感謝各位的聆聽

THANKS FOR YOUR ATTENTION

